

Ouverture du volet d'air (manuelle) / Air louver opening (manual)

Détecteur d'ouverture de porte / Door sensor

Valve Rotative interne / Inside airlock

Sondes de niveau / Level sensors

Égalisateur / Leveler

Système pneumatique / Pneumatic system

Capteurs de position / Limit sensors

Détail de la base et trémie de sortie produit / Base detail and product outlet hopper

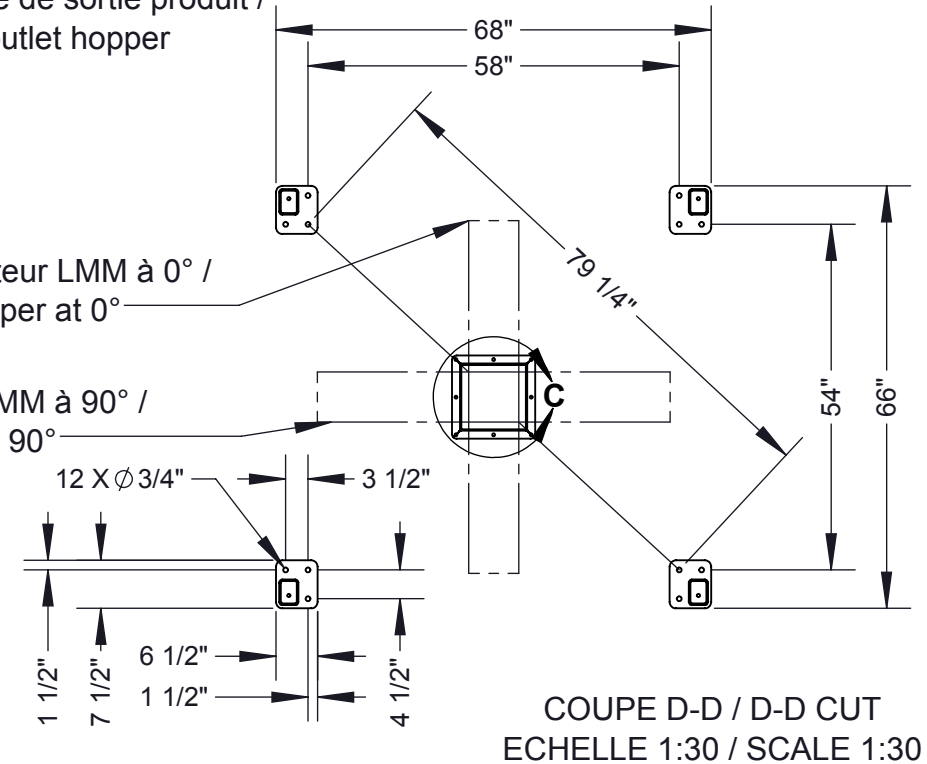
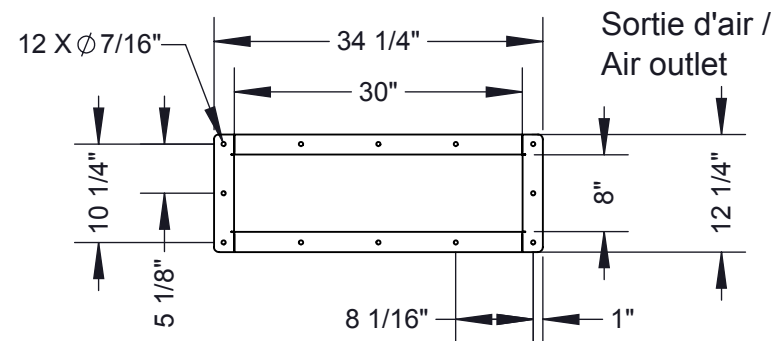
Moteur 1 HP / 1HP motor

Trémie pour émetteur LMM à 0° / LMM crumbler hopper at 0°

Trémie pour émetteur LMM à 90° / LMM crumbler hopper at 90°

Trémie / Hopper

Porte d'inspection / Inspection door



SÉLECTION / SELECTION			
TRÉMIE / HOPPER	<input type="checkbox"/> Carrée / square	<input type="checkbox"/> Émetteur / Crumbler 0°	<input type="checkbox"/> Émetteur / Crumbler 90°
OUVERTURE DU VOLET D'AIR / AIR LOUVER OPENING	<input type="checkbox"/> Manuelle / Manual	<input type="checkbox"/> Proportionnelle / Proportional	-----

OPTIONS / OPTIONS

- Égalisateur / Leveler
- Ajustement électrique de l'égalisateur / Electric set for leveler
- Événements d'explosion / Explosion vent
- Détection d'ouverture de porte / Door sensor
- Autres / Others:

INFORMATIONS SUPPLÉMENTAIRES / ADDITIONAL INFORMATION

CAPACITÉ D'AIR REQUISE / AIR FLOW REQUIREMENT (CFM)

Cube moulée / Feed pellet	3500
Cube bois (usage normal) / Wood Pellet (Normal use)	4600
Cylindre pneumatique / Pneumatic cylinder	2 CFM @ 100 PSI

DESSIN POUR INFORMATION SEULEMENT
DRAWING FOR INFORMATION ONLY



TOLÉRANCES GÉNÉRALES, SAUF INDICATION CONTRAIRE

	IMPÉR.	MÉTR.
FRACTION:	±1/16"	±2.0mm
DÉCIMAL:	±0.015"	0.5mm
FINI DE SURFACE	125 µPO	
RAYON INTÉRIEUR	1/32" MAX.	
RAYON EXTERIEUR	1/32" MAX.	
CHANFREIN ANGULAIRE:	1/32" X 45° MAX.	±1°

CE DESSIN EST LA PROPRIÉTÉ EXCLUSIVE DE LAW-MAROT-MILPRO INC.
THIS DRAWING IS THE EXCLUSIVE PROPERTY OF LAW-MAROT-MILPRO INC.

CONCEPTEUR / DESIGNER	M. BISSON	DATE	2017/05/31
DESSINATEUR / DRAFTMAN		DATE	
VERIFICATEUR / CHECKER		DATE	

Description :

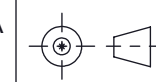
- REFROIDISSEUR À CONTRE-COURANT
- MODÈLE 5 TMPH
- COUNTER FLOW COOLER
- MODEL 5 MTPH

Référence :

Traiter :

Poids / weights : 4090 Lbs.

1150, BROUILLETTE ST-HYACINTHE, QUÉ. CANADA
J2T 2G8, TEL.: 450-771-6262, FAX.: 450-771-6264
Courriel : info@law-marot-milpro.com



ÉCHELLE: SCALE: 1:36

FORMAT B

DESSIN NO / DRAWING NO :

VC-059-_-_-_-_-

FEUILLE 1/2

Rev 0